

**Dati Generali**

Data di Nascita:	05.01.2015
Data di Partenza:	18.03.2011
Umbrella:	Tendercapital Funds plc
Società di gestione:	Tendercapital Ltd
Banca Depositaria:	European Depositary Bank
Revisori:	Grant Thornton
Legali:	A&L Goodbody
Valuta:	EUR
Sottoscrizioni/Rimborsi:	giornaliera
ISIN:	IE00B8XC4845
Bloomberg Ticker:	TDCPMRA ID Equity

**Obiettivo d'Investimento**

Il fondo ha l'obiettivo di offrire ritorni positivi con una volatilità medio/alta identificando ed analizzando trend secolari riguardanti cicli produttivi, sviluppi economici o specifici paesi.

**Security Type**

Shares	97%
Cash	3%

**Statistiche**
**Rendimenti**

1 Mese	-3.69%
Da Inizio Anno	10.68%
1 Anno	21.61%
Dal Lancio	33.86%

**Volatilità**

1 Mese	12.5%
Da Inizio Anno	14.9%
1 Anno	15.2%
Dal Lancio	15.3%

**Sharpe Ratio**

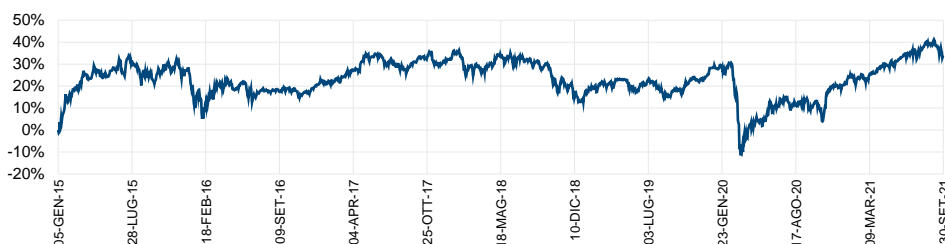
1 Mese	n.s.
Da Inizio Anno	0.72
1 Anno	1.42
Dal Lancio	2.21

**Analisi Portafoglio**

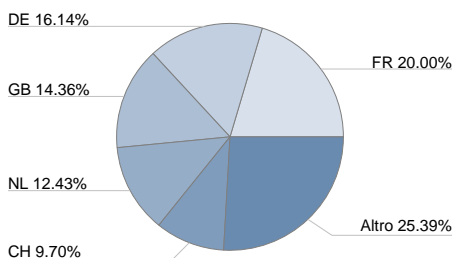
Numero di Titoli	73
% Small Cap (<6 Bn.)	17%
% Mid Cap (6-14 Bn.)	10%
% Large Cap (>14 Bn.)	73%
Alpha 1y (Ex ante)	0.01
Beta 1y (Ex Ante)	0.87
Dividend Yield	2%
P/E	21
Barometro di Rischio	5/7
Rating ESG	AA

**Monthly Performance**

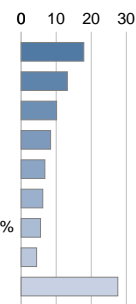
EUR	GEN	FEB	MAR	APR	MAG	GIU	LUG	AGO	SET	OTT	NOV	DIC	TOT
2015	12.49	6.85	2.77	0.90	1.90	-0.52	2.95	-2.46	-3.63	4.41	3.67	-3.20	28.12
2016	-8.05	-2.25	5.47	-0.69	0.98	-5.12	1.87	-0.05	0.93	-0.99	-0.23	3.59	-5.16
2017	-0.76	1.38	4.33	2.83	1.63	-2.55	-0.68	-1.03	3.75	1.89	-3.46	1.35	8.70
2018	0.61	-3.17	-0.82	2.17	0.29	0.43	0.79	-1.36	-1.64	-5.67	-0.58	-5.37	-13.72
2019	4.49	1.30	-0.18	2.15	-4.69	3.70	-2.39	-2.51	2.61	3.52	0.51	3.95	12.66
2020	-2.20	-7.83	-14.91	6.48	1.90	4.26	-1.85	2.94	-2.22	-5.25	14.54	1.23	-5.80
2021	-0.25	0.87	4.42	1.51	2.54	1.46	1.68	1.87	-3.69				10.68


**Manager's Comment**

Il mese di settembre è stato caratterizzato da un ritorno negativo per i principali listini europei. Il fondo ha mantenuto un'ampia diversificazione con 73 titoli in portafoglio alla chiusura del mese, in leggero aumento rispetto al mese precedente. Il fondo continua a mantenere un'esposizione bilanciata tra settori ciclici e difensivi. Industrial e Health Care restano i settori più rappresentativi del fondo. Il fondo mantiene un'esposizione ai segmenti small e large, con quest'ultimo al 73% nel mese di settembre. Il principale contributor positivo del mese è stato ROVI, mentre il peggior contributor è stato Huhtamaki. Tutte le strategie hanno contribuito negativamente alla performance di portafoglio. Il tema Sustainable Investments è stata la peggior strategia del fondo per il mese di settembre. Il beta del portafoglio è in linea con il mese precedente allo 0.9. A livello di trend secolari, Sustainable Investments risulta il trend con il maggior peso in portafoglio al 27%. Il peso dei primi dieci titoli in portafoglio rimane stabile al 31.5%. Il fondo ha un ESG rating pari a AA.

**Country Allocation (of the invested portfolio)**

**Industry Allocation (of the invested portfolio)**

Industrial Goods And Services	17.87%
Health Care	13.18%
Technology	10.11%
Food, Beverage And Tobacco	8.40%
Consumer Products And Services	6.77%
Chemicals	6.17%
Personal Care, Drug And Grocery Stores	5.53%
Banks	4.41%
Other	27.57%


**Top 10 Holdings**

	%
Tkh Group Nv-dutch Cert	4.44
Prosus Nv	3.70
Huhtamaki Oyj	3.37
Ubisoft Entertainment	3.31
Nestle Sa-reg	3.16
Akzo Nobel N.v.	3.13
Relx Plc	2.77
Roche Holding Ag-genusschein	2.69
Wm Morrison Supermarkets	2.66
Kerry Group Plc-a	2.31
<b>Total</b>	<b>31.53</b>

**Strategy Allocation**

Sustainable Investments	27.44%
Digital Economy	26.67%
Robotics & Automation	22.11%
Healthy Living	20.78%